



**OSI** Oficina de Seguridad del Internauta

# JUEGO DE MESA

## DETECTA EL FRAUDE

Con este juego **aprenderemos a identificar y prevenir todo tipo de fraudes online**, mientras nos divertimos con nuestra familia y amigos.



# MONTAR LA CAJA 1 DE 2

## SIGUE EL PASO A PASO DEL MONTAJE Y PLEGADO


Para montar la caja\* que contendrá el juego de mesa necesitaremos:

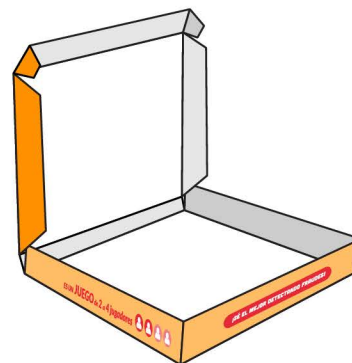
1-Tijeras de punta fina o cúter.

2-Pegamento.

**1 LA LÍNEA CONTINUA**   
Recorta todo el troquel de la caja por la línea continua.

**2 LA LÍNEA DISCONTINUA**  ---  
Es por donde plegarás los lados, la base y las pestañas de la tapa superior.

**3 EL PEGAMENTO**   
Unta pegamento en las pestañas que hemos coloreado en amarillo, ¡te servirá para unir la tapa superior de la caja con la base!




\*Cuanto más gramaje tenga el papel más consistencia tendrá tu caja.

## MONTAR LA CAJA 2 DE 2


### SIGUE EL PASO A PASO DEL MONTAJE Y PLEGADO

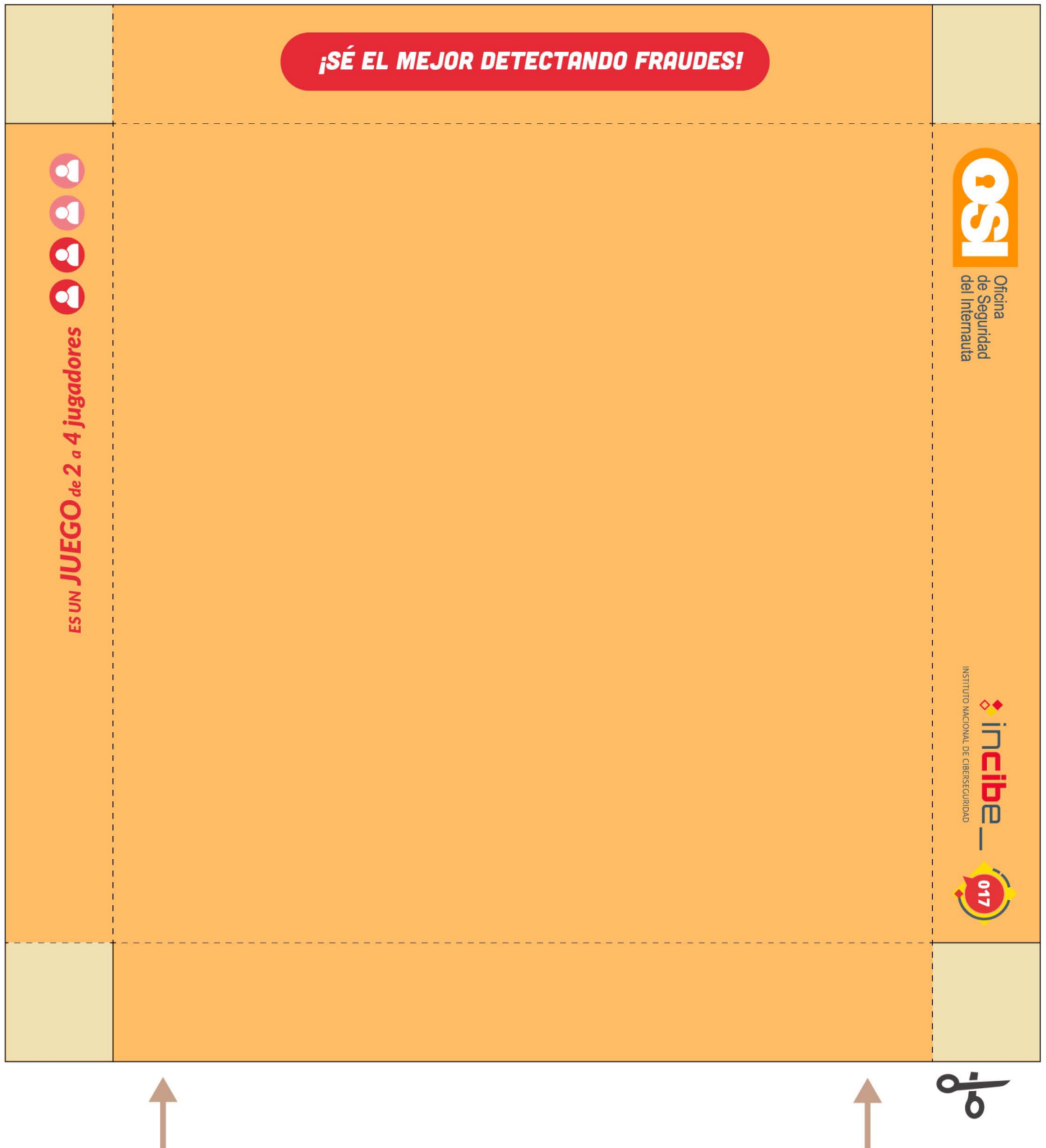
Para montar la caja\* que contendrá el juego de mesa necesitaremos:

- 1-Tijeras de punta fina o cúter.
- 2-Pegamento.

**1 LA LÍNEA CONTINUA**   
Recorta todo el troquel de la caja por la línea continua, también deberás recortar todas las líneas continuas que veas.

**2 LA LÍNEA DISCONTINUA**   
Es por donde plegarás los lados de la base y las pestañas de la tapa inferior.

**3 EL PEGAMENTO**   
Unta pegamento en las pestañas que hemos coloreado en amarillo, ¡te servirá para unir los lados y la base con la tapa superior de la caja!



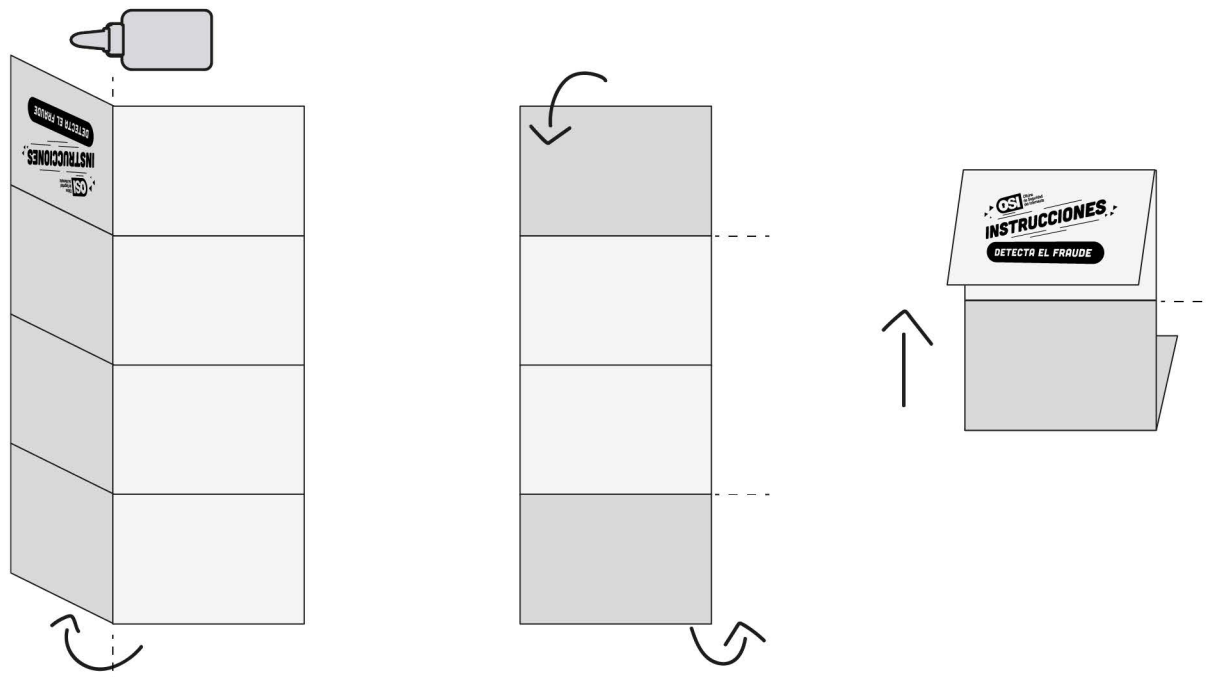
\*Cuanto más gramaje tenga el papel más consistencia tendrá tu caja.

# CÓMO DOBLAR LAS INSTRUCCIONES Y SOLUCIONES

## SIGUE EL PASO A PASO PARA SU CORRECTO PLEGADO

Para montar las instrucciones necesitaremos:

- 1-Tijeras para recortar los sobrantes alrededor del folio.
- 2-Pegamento para plegar ambas mitades.



- 1 Sigue la línea discontinua para doblar el folio por la mitad.  
(Unta pegamento entre ambas mitades)
- 2 Sigue la línea discontinua para doblar la primera parte hacia dentro y la última hacia atrás.
- 3 Sigue la línea discontinua para doblar la última parte hacia dentro.

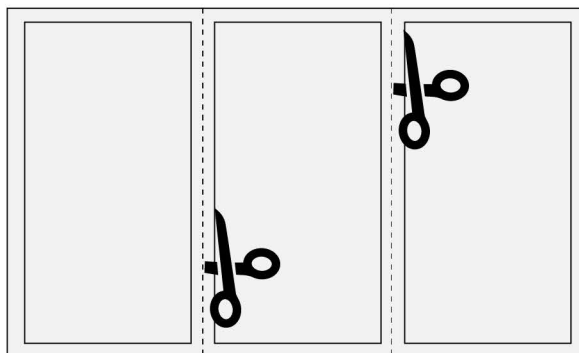


- 4 Por último dobla la parte superior dejando la portada por delante y tendrás las instrucciones plegadas en su orden de lectura, en modo acordeón.

# CÓMO RECORTAR LAS HOJAS DE RESPUESTAS

## SIGUE EL PASO A PASO

Puedes imprimir la hoja y doblarla en 3 partes por la línea discontinua, o si lo prefieres puedes recortar cada hoja de resultado (como se indica en el dibujo) para tenerlas de forma individual.





## OBJETIVO

### Averiguar si el caso es un fraude o no

Los jugadores deberán prestar mucha atención a cada **ficha de Caso** en busca de pistas que les ayude a saber si están ante un fraude online o no. El objetivo final será acertar el mayor número posible de los casos que ofrece el juego y declararse ganador de la partida y, por lo tanto, **¡ser el mejor detectando fraudes!**

## MECÁNICA

### Fases del juego

Con los jugadores preparados, se sacará **1 ficha de Caso de la pila de fichas** y se pondrá en el centro. En ese momento, los jugadores deberán observarla detenidamente para detectar cualquier pista que pueda considerarse un fraude.

Cuando todos lo tengan claro, o hasta que haya pasado 1 minuto, cada jugador **compartirá su decisión poniendo bocabajo la ficha de Respuesta.**

A continuación, se desvelarán los **resultados** y se apuntarán en la hoja de respuestas:



## CONTENIDO DEL JUEGO

El juego contiene:

**15 fichas de caso**

**8 fichas de respuestas** (4 FRAUDE / 4 NO FRAUDE)

**1 folleto de soluciones**

**3 Hojas de respuestas**

ES UN **JUEGO** de 2 a 4 jugadores



**Las fichas de casos:** Representarán o bien situaciones relacionadas con algún tipo de estafa o por el contrario, una situación legítima. Podrán ser fichas que contienen un caso escrito o que simulan gráficamente una falsa promoción, un anuncio fraudulento, etc.

**El folleto de soluciones:** Servirán para declarar la decisión final de los jugadores. Cada jugador tendrá en su poder 2 fichas de respuesta, una de FRAUDE y otra de NO FRAUDE. Si el jugador cree que la ficha de Caso es un fraude, colocará la ficha de Respuesta correspondiente.



**JUEGO DE MESA** Si tienes dudas llama al 017, la línea de ayuda en ciberseguridad de INCIBE

**DETECTA EL FRAUDE** **HOJA DE RESPUESTAS**

	JUGADOR Nº1	JUGADOR Nº2	JUGADOR Nº3	JUGADOR Nº4
	Miguel	Ana	Juan	Celia
CASO 1	fraude	fraude	fraude	No fraude
CASO 2	fraude	fraude	fraude	fraude
CASO 3	fraude	No fraude	No fraude	No fraude

Al finalizar todos los casos (proponemos jugar un mínimo de 10 turnos), los jugadores podrán cotejar la tabla de resultados con el **folleto de soluciones** para sumar los aciertos y nombrar a un ganador. El folleto aportará, no solo los resultados, sino también información de interés sobre cómo detectar fraudes.

### EJEMPLO DE LA PARTIDA

Miguel, Ana, Juan y Celia se reúnen para jugar. Tras barajar la pila de fichas de tipo Casos y repartir las fichas de Respuesta, se colocan en círculo:

**Juan levanta la primera ficha de Caso y la pone en el centro para que todos sus amigos/as la vean con detenimiento. Tras un minuto, todos los jugadores tienen colocada bocabajo la ficha correspondiente a su decisión.**

**Todos levantan su ficha de Respuesta a la vez. Pueden tratar de discutir y justificar su decisión en ese momento o dejarlo para el final.**

**Tras varios turnos (lo que decidan al principio de la partida hasta un máximo de 15), dan el juego por terminado y recurren a la ficha de Soluciones para comprobar quién es el ganador. Al sumar los aciertos, parece que Celia es la ganadora.**

## PREPARACIÓN

### Baraja las fichas de los casos y reparte las de apuestas

Lo primero será repartir tantas fichas de FRAUDE y NO FRAUDE, como jugadores haya, de modo que cada jugador tenga en su poder 1 ficha de FRAUDE y 1 de NO FRAUDE.

**Después, un jugador barajará las fichas de tipo Caso y las colocará boca abajo en el centro.**

Finalmente podrás usar la hoja de resultados que hemos preparado, con la que apuntar las decisiones de cada jugador.

**JUEGO DE MESA** Si tienes dudas llama al 017, la línea de ayuda en ciberseguridad de INCIBE

**DETECTA EL FRAUDE** **HOJA DE RESPUESTAS**

	JUGADOR Nº1	JUGADOR Nº2	JUGADOR Nº3	JUGADOR Nº4
CASO 1				
CASO 2				
CASO 3				



Finalmente, hay que contactar con un particular, que te avisa que prefiere hacerlo desde fuera de la aplicación.

**Test de personalidad: ¡Se trata de un fraude!** Desde el momento en que ingresas tu número de teléfono y tus datos personales ya estás regalando información al atacante. Al reenviar el código al número de teléfono, en lugar de recibir los resultados esperados, corres el riesgo de recibir mensajes SMS con una suscripción premium con un alto coste.

**Regalo de mi cumpleaños: ¡No se trata de un fraude!** Si analizas debidamente el anuncio, verás que tanto la descripción del producto, como los comentarios y validaciones de otros usuarios son coherentes y abundantes. La web parece segura, al disponer de certificado de seguridad y https en la URL. Finalmente, aunque no se trate de la tienda oficial, verás que el precio del producto es similar con respecto a otros anuncios o páginas web.

**Promoción SMS: ¡No se trata de un fraude!** El envío de promociones procedentes de tu proveedor de línea a través de SMS o de cualquier otro servicio es algo habitual. El SMS viene acompañado de un enlace que parece llevarte a la página web correcta, aunque, para asegurarte, siempre es mejor que accedas directamente a través de la app o buscando la web oficial en el navegador. De esta forma, evitarás caer en un engaño.

**Renovar tu videoconsola: ¡No se trata de un fraude!** Aunque el vendedor te informe de que no dispone de un servicio PayPal, la opción de contrareembolso te asegura que solo pagarás cuando tengas el producto en tu poder y hayas comprobado que todo está correcto. No obstante, te recomendamos que utilices los métodos de pago seguro que ofrecen cada plataforma para evitar fraudes online.

**Fotos de tu viaje: ¡No se trata de un fraude!** Aunque los contactos desconocidos en redes sociales pueden ser una fuente de estafas y riesgos, en este caso, aparentemente sabes quién es la persona que te está contactando, su descripción encaja con lo que recuerdas de él, parece que tenéis amigos en común y su perfil es privado al igual que el tuyo. Parece que se trata de la persona que dice ser, no obstante, si tras aceptarle ves cosas en su perfil que no te gustan o te resultan extrañas, podrás dejar de ser su amigo inmediatamente.

**Nuevo email: ¡No se trata de un fraude!** Si te fijas debidamente en el mensaje, verás que el enlace parece llevar al sitio oficial. Además, la URL empieza por https (tiene un certificado digital que determina que la empresa es quién dice ser). Finalmente, el cuerpo del mensaje tiene un tono de disculpa y te insta a acceder a la web a través del navegador, no obligándote a acceder a través de ningún enlace o a descargarte ningún archivo adjunto.

**Es época de rebajas ¡Se trata de un fraude!** Si te fijas en la URL no aparece "https" ni el certificado de seguridad (candado). Además, un producto sin apenas descripción y un vendedor sin verificar no aporta seguridad. Por último, la web no deja ver claramente su política acerca de las devoluciones.

**Llegó el verano: ¡Se trata de un fraude!** El hecho de que te contacte fuera de la plataforma ya es preocupante. Pero, además, trata de que realices un pago fuera de la aplicación de alquileres realizando una transferencia a un banco extranjero poniéndote una excusa. En caso de estafa o un problema con el banco, cualquier intento de recuperar tu dinero sería muy complicado.

**Problema con el banco: ¡Se trata de un fraude!** Hay varios aspectos que pueden servirte para detectar este fraude. Primero, el dominio del email del remitente no coincide con el nombre del banco, además, pueden verse errores ortográficos en el mensaje y el enlace lleva a una URL que no es la página web legítima.

**Permisos de Apps: ¡Se trata de un fraude!** Aunque no es lo habitual, una app fraudulenta podría colarse en la tienda de apps oficial bajo inofensiva apariencia, por lo que deberás extremar las precauciones. Analizar quién es el desarrollador, las opiniones y valoraciones que han hecho otros usuarios será fundamental. Además, ¿por qué iba a necesitar una app de edición de fotos acceso a tus contactos, mensajes o llamadas?

**Navegando en las redes: ¡Se trata de un fraude!** Si bien es cierto que hay personas muy generosas en el mundo, este tipo de anuncios no tiene credibilidad alguna. La documentación que pide es mínima, y ofrece una tasa de interés muy baja para atraer a más víctimas. Como datos de contacto solo ofrece un correo electrónico, por lo que no da ninguna seguridad.

**Mundo laboral: ¡Se trata de un fraude!** Aunque a primera vista puede parecer un correo inofensivo, se trata de un engaño: buen salario inicial, flexibilidad y comodidad laboral, requisitos mínimos y muy pocos detalles sobre tus funciones. Al ser una oferta muy atractiva, atraerá a muchos jóvenes que buscan ganar dinero fácil. Una vez contactes con la empresa, ésta te pedirá más información personal, llegando a solicitarte datos bancarios o, como ya ocurre en el email, una pequeña cuantía económica con la que costear un supuesto viaje para una entrevista personal o cuestiones administrativas.

**Eres un cinéfilo: ¡Se trata de un fraude!** Es probable que, sin darte cuenta, hayas sido infectado por un malware alojado en la web de películas (de poca reputación) en la que te encontrabas. Además, Microsoft o cualquier otra compañía no se ponen en contacto contigo de este modo. Si llamas al teléfono, seguramente te den algunos datos sobre tu equipo para darle mayor solidez a la estafa, aunque rápidamente te pedirán que te descargues algún software de control remoto con el que robar la información almacenada en tu equipo o espiar tus comunicaciones.

**Notificación en el móvil: ¡Se trata de un fraude!** Noticias con titulares muy alarmistas son siempre utilizadas por los ciberdelincuentes para hacer caer a sus víctimas en todo tipo de fraudes. En este caso, a raíz de un artículo incendiario sobre corrupción, enlazan a un formulario con el que sacar información sensible sobre tu persona, que podrá ser utilizada para enviarte publicidad dirigida, correos masivos de spam o para ataques más personalizados de ingeniería social.

**Alquiler en mi barrio: ¡Se trata de un fraude!** Si te fijas bien, verás cómo la misma imagen del apartamento está siendo utilizada en otros anuncios de Internet. Además, la descripción es escasa y las condiciones demasiado buenas para el precio que tiene. Es mucho más económico que otros pisos de la zona de alrededor.



# JUEGO DE MESA

Si tienes dudas llama al 017, la línea de ayuda en ciberseguridad de INCIBE

## DETECTA EL FRAUDE



JUGADOR N°1 JUGADOR N°2 JUGADOR N°3 JUGADOR N°4

CASO 1				
CASO 2				
CASO 3				
CASO 4				
CASO 5				
CASO 6				
CASO 7				
CASO 8				
CASO 9				
CASO 10				
CASO 11				
CASO 12				
CASO 13				
CASO 14				
CASO 15				



JUGADOR EN CIBERSEGURIDAD

incibe

INSTITUTO NACIONAL DE CIBERSEGURIDAD

OSI

Oficina de Seguridad del Internauta



# JUEGO DE MESA

Si tienes dudas llama al 017, la línea de ayuda en ciberseguridad de INCIBE

## DETECTA EL FRAUDE



JUGADOR N°1 JUGADOR N°2 JUGADOR N°3 JUGADOR N°4

CASO 1				
CASO 2				
CASO 3				
CASO 4				
CASO 5				
CASO 6				
CASO 7				
CASO 8				
CASO 9				
CASO 10				
CASO 11				
CASO 12				
CASO 13				
CASO 14				
CASO 15				



JUGADOR EN CIBERSEGURIDAD

incibe

INSTITUTO NACIONAL DE CIBERSEGURIDAD

OSI

Oficina de Seguridad del Internauta



# JUEGO DE MESA

Si tienes dudas llama al 017, la línea de ayuda en ciberseguridad de INCIBE

## DETECTA EL FRAUDE



JUGADOR N°1 JUGADOR N°2 JUGADOR N°3 JUGADOR N°4

CASO 1				
CASO 2				
CASO 3				
CASO 4				
CASO 5				
CASO 6				
CASO 7				
CASO 8				
CASO 9				
CASO 10				
CASO 11				
CASO 12				
CASO 13				
CASO 14				
CASO 15				



JUGADOR EN CIBERSEGURIDAD

incibe

INSTITUTO NACIONAL DE CIBERSEGURIDAD

OSI

Oficina de Seguridad del Internauta

# CÓMO DOBLAR LAS FICHAS

SIGUE EL PASO A PASO PARA DOBLAR LAS FICHAS

Para montar las fichas necesitaremos:

- 1-Tijeras de punta fina o cúter.
- 2-Pegamento.

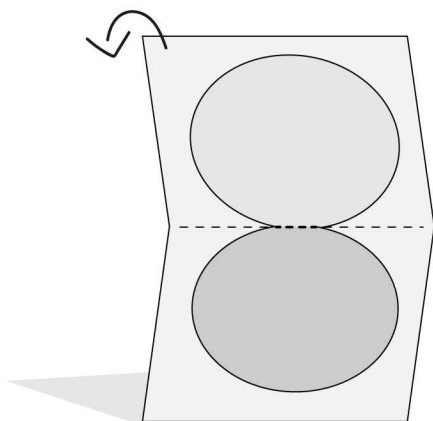
## ¡RECUERDA!

**LA LÍNEA CONTINUA**  Serán aquellas zonas que deban cortarse.

**LA LÍNEA DISCONTINUA**  Serán las zonas que solo tengas que plegar.

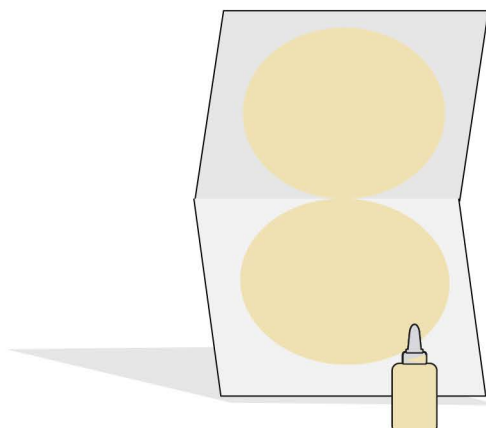
### 1 PLIEGA EL FOLIO POR LA MITAD

En las fichas individuales de casos (página 10 - 24), sigue la línea discontinua para doblar el folio por la mitad, dejando cada cara de la ficha opuesta a la otra.



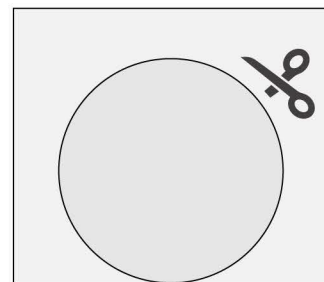
### 2 EL PEGAMENTO

Da la vuelta al folio y unta pegamento, asegúrate que impregnas bien la zona central y pégalo como si fuera un libro.



### 3 RECORTA

Ahora solo tendrás que recortar la ficha siguiendo el círculo.

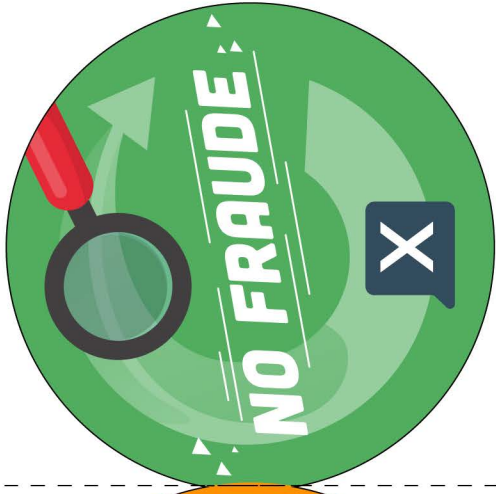
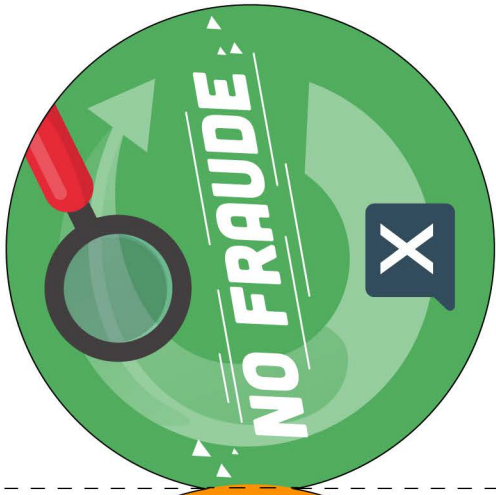


### 4 FICHAS DE APUESTA

Para las fichas de apuesta (página 8 - 9), puedes seguir la misma dinámica que las fichas individuales (plegar, pegar y por último recortar los círculos).







DETECTA EL FRAUDE · DETECTA EL FRAUDE · DETECTA EL FRAUDE

ERTA 60%

## ES ÉPOCA DE REBAJAS

Y te has propuesto rebuscar en todas las webs posibles hasta **encontrar ese smartwatch que quieres al mejor precio**. Tras varias webs descartadas, te cruzas con un anuncio que llama tu interés, haces clic y ves lo siguiente:



**OSI** Oficina de Seguridad del Internauta

**JUEGO DE MESA**

**DETECTA EL FRAUDE**

017

TU AYUDA EN CIBERSEGURIDAD

**incibe\_**

INSTITUTO NACIONAL DE CIBERSEGURIDAD

DETECTA EL FRAUDE · DETECTA EL FRAUDE · DETECTA EL FRAUDE



## LLEGÓ EL VERANO

Y la época de las vacaciones.  
Estás listo para viajar y disfrutar.  
En esta ocasión **has buscado un apartamento en la playa con unos amigos** y estás ultimando los detalles con el dueño:

### Alquiler piso en la playa

— □ ×

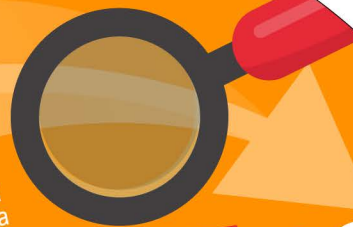


Antonio <antonioortiz.alquiler@yahoo.com>  
para mí ▼

Buenos días,  
Si, ya he visto tu correo por la plataforma. Sin embargo, tengo algunos problemas con mi banco por ser extranjero, por eso no has visto que aún esté reservado en tu nombre. De todos modos, para agilizarlo, puedes enviarme el anticipo de la reserva por transferencia bancaria.  
Saludos,



**OSI** Oficina de Seguridad del Internauta



# JUEGO DE MESA

## DETECTA EL FRAUDE

017

TU AYUDA EN CIBERSEGURIDAD

**incibe\_**

INSTITUTO NACIONAL DE CIBERSEGURIDAD

DETECTA EL FRAUDE · DETECTA EL FRAUDE · DETECTA EL FRAUDE



### PROBLEMA CON EL BANCO

Parece que el banco ha tenido algún **tipo de problema con una solicitud de ingreso a nombre de tu cuenta** y, a través de un email, te informa de cómo solucionarlo:



#### (URGENTE) Actividad sospechosa



Homebanca<info@homebank>  
para mí ▼

Hemos detectado una solicitud de ingreso al sistema de pagos. Por esta razón, necesitamos que desde un dispositivo asociado al sistema ingrese y verifique que todo este correcto.. Por favor, haga clic en el enlace de verificación:

[TU CUENTA](#)



[http://acces.\\*\\*\\*\\*\\*.net/do/trkln.php?](http://acces.*****.net/do/trkln.php?)

**OSI** Oficina de Seguridad del Internauta



# JUEGO DE MESA

## DETECTA EL FRAUDE

017

TU AYUDA EN CIBERSEGURIDAD

**incibe\_**

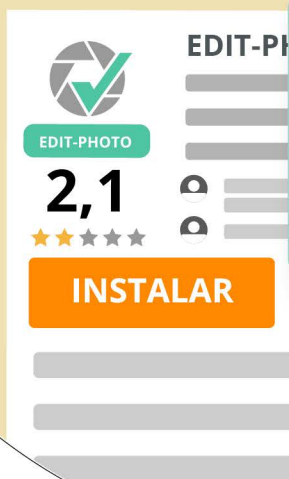
INSTITUTO NACIONAL DE CIBERSEGURIDAD

DETECTA EL FRAUDE · DETECTA EL FRAUDE · DETECTA EL FRAUDE



## PERMISOS DE APPS

Eres un usuario muy activo en redes sociales y **te has descargado una app de filtros para hacer tus fotos mucho más llamativas y originales**. En la tienda de aplicaciones hay cientos de opciones, pero acabas decantándote por una. Solo queda instalarla, aceptar unos permisos y empezar a usarla:



### Debes aceptar todos los permisos

- Permiso a cámara de fotos.
- Permiso a carpeta de imágenes, vídeos, etc.
- Permiso a contactos.
- Permiso a mensajes.
- Permiso a llamadas.

**OSI** Oficina de Seguridad del Internauta

**JUEGO DE MESA**

**DETECTA EL FRAUDE**

017

TU AYUDA EN CIBERSEGURIDAD

**incibe\_**

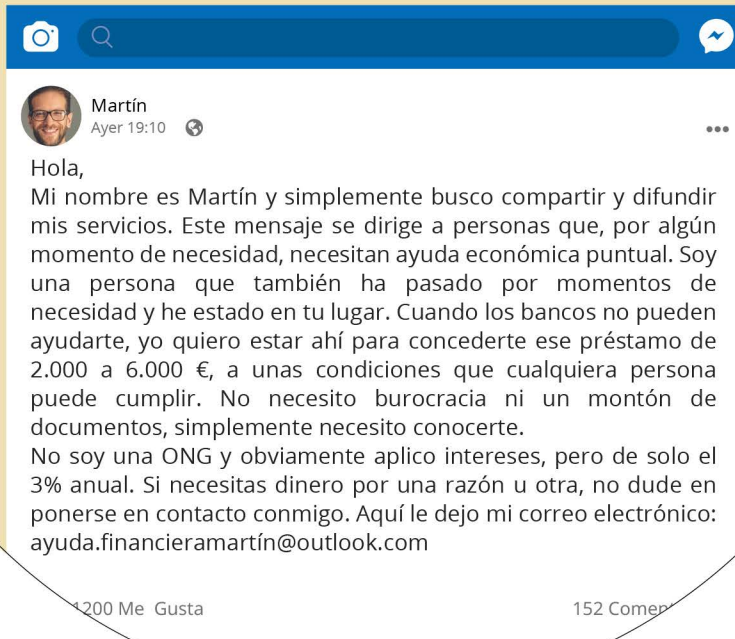
INSTITUTO NACIONAL DE CIBERSEGURIDAD

DETECTA EL FRAUDE · DETECTA EL FRAUDE · DETECTA EL FRAUDE



## NAVEGANDO EN LAS REDES

Navegando por las publicaciones del **muro** en una **red social muy conocida** te encuentras con el siguiente anuncio:



**OSI** Oficina de Seguridad del Internauta

# JUEGO DE MESA

## DETECTA EL FRAUDE

017

TU AYUDA EN CIBERSEGURIDAD

**incibe\_**

INSTITUTO NACIONAL DE CIBERSEGURIDAD

DETECTA EL FRAUDE · DETECTA EL FRAUDE · DETECTA EL FRAUDE



## MUNDO LABORAL

Has terminado tus estudios y estás listo para lanzarte al mundo laboral. **No tardas mucho en empezar a recibir algunas ofertas de empleo interesantes.**  
Esta es una de ellas:

**Apuesta por jóvenes talentos** — □ ×

RRHH<info@rrhhempleo>  
para mí ▾

**Importante compañía internacional apuesta por jóvenes talentos.**  
Nuestra compañía busca ampliar plantilla e invitamos a personas de todas las edades a trabajar a distancia, desde su propio hogar. Maravilloso entorno laboral y flexibilidad horaria.  
Nuestro sistema de incentivos le permitirá ganar un sueldo inicial de hasta 3.000€ fácilmente al mes, trabajo por proyectos.  
Los requisitos son: disponer de acceso a Internet, un correo electrónico, ser mayor de 18 años y habilidades ofimáticas básicas.  
Nosotros nos encargamos de toda gestión y el papeleo, solo será necesaria una pequeña aportación económica de 45€ como gastos administrativos.  
Mándanos tu currículum a la siguiente dirección de correo electrónico: cv@intercomp.es

No olvides darnos algún teléfono o correo para ponernos en contacto contigo.  
Atentamente,  
Departamento de RRHH.

**OSI** Oficina de Seguridad del Internauta

# JUEGO DE MESA

## DETECTA EL FRAUDE

017 TU AYUDA EN CIBERSEGURIDAD

INSTITUTO NACIONAL DE CIBERSEGURIDAD

DETECTA EL FRAUDE · DETECTA EL FRAUDE · DETECTA EL FRAUDE



### ERES UN CINÉFILO

Y te encanta pasar los fines de semana devorando películas. **Estás tranquilamente sentado viendo una peli con tu portátil, cuando:**

http://

CULAS ONLINE · PELICU



## ¡ERROR!

System Failed. Please contact  
Microsoft support assist.



Un virus ha sido detectado en el sistema que ha vulnerado la seguridad de sus credenciales, mensajes y datos bancarios. Por favor, contacte con soporte llamando al teléfono que aparece a continuación:  
+1 888-881-111

**OSI** Oficina de Seguridad del Internauta



# JUEGO DE MESA

DETECTA EL FRAUDE

017

TU AYUDA EN CIBERSEGURIDAD

**incibe\_**

INSTITUTO NACIONAL DE CIBERSEGURIDAD



DETECTA EL FRAUDE · DETECTA EL FRAUDE · DETECTA EL FRAUDE



## NOTIFICACIÓN EN EL MÓVIL

Una notificación aparece en tu teléfono.  
**Parece que uno de tus contactos  
te ha compartido una noticia:**

### Fraude en el mundo del fútbol.

Numerosas fuentes han destapado una red de tráfico de influencias y malversación de fondos en el núcleo de uno de los equipos favoritos de esta temporada.

Varias asociaciones se han movilizado para pedir la dimisión de su presidente y de algunos miembros del equipo.

**¡SI TE PREOCUPA, ACCEDE AL SIGUIENTE ENLACE Y FIRMA!**

**-Formular**

Nombre \_\_\_\_\_

Email \_\_\_\_\_

Población \_\_\_\_\_

Teléfono \_\_\_\_\_

Edad \_\_\_\_\_

Hábito \_\_\_\_\_

FIRMA AHOR

12:20 ✓

**OSI** Oficina de Seguridad del Internauta

# JUEGO DE MESA

## DETECTA EL FRAUDE

017

TU AYUDA EN CIBERSEGURIDAD

**incibe\_**

INSTITUTO NACIONAL DE CIBERSEGURIDAD

DETECTA EL FRAUDE · DETECTA EL FRAUDE · DETECTA EL FRAUDE



## ALQUILER EN MI BARRIO

Por motivos de trabajo te has tenido que mudar de ciudad y buscar un nuevo apartamento donde vivir. Entrás en una **famosa web para alquilar pisos** y **comienzas a mirar por la zona que te interesa y con el rango de precios que mejor se ajusta a tus necesidades.** ¡Ves uno que llama tu atención!



**OSI** Oficina de Seguridad del Internauta

# JUEGO DE MESA

DETECTA EL FRAUDE

017

TU AYUDA EN CIBERSEGURIDAD

**incibe\_**

INSTITUTO NACIONAL DE CIBERSEGURIDAD

DETECTA EL FRAUDE · DETECTA EL FRAUDE · DETECTA EL FRAUDE



### TEST DE PERSONALIDAD

Mientras navegas por tu red social, descubres una publicación anunciando un **test de personalidad acreditado por numerosas universidades**. Solo es necesario responder una serie de preguntas. **Al finalizar, la web te pide que, por cuestiones de seguridad, te enviará los resultados por SMS**. Solo necesitas ingresar tu teléfono móvil y abonar una pequeña cantidad.

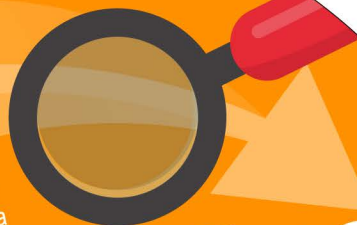


Mensaje recibido! Reenvia este código al mismo número para justificar que eres tú **25DSE** automáticamente te llegarán los resultados.

R TEST



**OSI** Oficina de Seguridad del Internauta



# JUEGO DE MESA

DETECTA EL FRAUDE



TU AYUDA EN CIBERSEGURIDAD

**incibe\_**

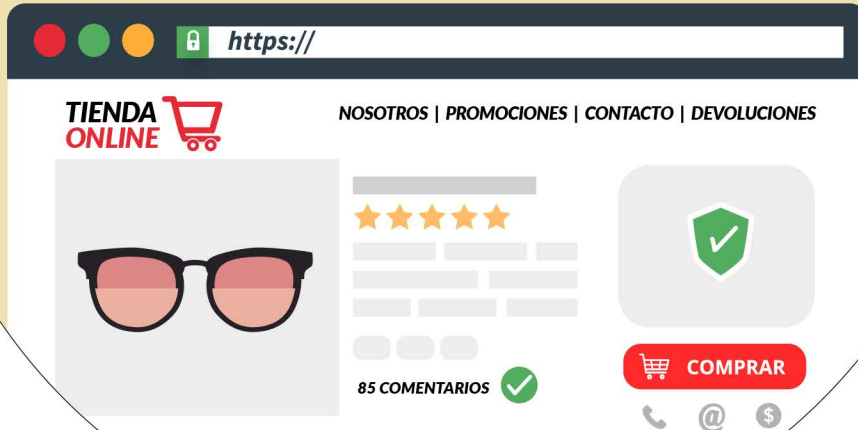
INSTITUTO NACIONAL DE CIBERSEGURIDAD

DETECTA EL FRAUDE · DETECTA EL FRAUDE · DETECTA EL FRAUDE



## REGALO DE CUMPLEAÑOS

Es el cumpleaños de tu mejor amiga y estás buscando un modelo concreto de gafas de sol para sustituir las que se le han roto. No tardas mucho en dar con un modelo parecido en una plataforma de marketplace.



**OSI** Oficina de Seguridad del Internauta

# JUEGO DE MESA

## DETECTA EL FRAUDE

017

TU AYUDA EN CIBERSEGURIDAD

**incibe\_**

INSTITUTO NACIONAL DE CIBERSEGURIDAD

DETECTA EL FRAUDE · DETECTA EL FRAUDE · DETECTA EL FRAUDE

## PROMOCIÓN SMS

Parece que te ha llegado un SMS de tu proveedor de línea de teléfono. **Al parecer, están ofertando una nueva promoción con la que obtendrás más megas de Internet y entrarás en un concurso** para ganar un smartphone de última generación:

MOVILTEL INFO: **MovilTel siempre contigo.** Descubre todo lo que hemos preparado para ti en esta oferta personalizada.

+info en [info.movitel.es/promocion](http://info.movitel.es/promocion)

Puede acceder desde nuestra app o desde cualquier navegador.

**¡Solo con entrar e informarte podrás ganar un fabuloso premio!**

[info.movitel.es/promocion](http://info.movitel.es/promocion)



**OSI** Oficina de Seguridad del Internauta

**JUEGO DE MESA**

**DETECTA EL FRAUDE**

017

TU AYUDA EN CIBERSEGURIDAD

**incibe\_**

INSTITUTO NACIONAL DE CIBERSEGURIDAD

DETECTA EL FRAUDE · DETECTA EL FRAUDE · DETECTA EL FRAUDE



## RENOVAR TU VIDEOCONSOLA

Estás pensando en renovar tu videoconsola y, para no gastarte mucho dinero, vas a hacerte con una de segunda mano. **A través de una app de compraventa de productos, encuentras una a un precio interesante.**

Tras hablar un poco con el vendedor, llegáis al tema del pago:



Estoy interesado en tu videoconsola, ¿cómo haríamos el intercambio?

Bueno, pues para mí lo más fácil sería el contrareembolso, ya que no tengo PayPal y tengo la empresa de envíos muy cerca de casa.

**OSI** Oficina de Seguridad del Internauta

JUEGO DE MESA

DETECTA EL FRAUDE

017

TU AYUDA EN CIBERSEGURIDAD

**incibe\_**

INSTITUTO NACIONAL DE CIBERSEGURIDAD

DETECTA EL FRAUDE · DETECTA EL FRAUDE · DETECTA EL FRAUDE



## FOTOS DE TU VIAJE

Te encuentras subiendo las fotos de tu último viaje a tu red social favorita **cuando una notificación de un nuevo contacto aparece en pantalla**. El mensaje proviene de un tal Joaquín Martín Rodríguez. Su solicitud de amistad viene acompañada del siguiente mensaje:



**OSI** Oficina de Seguridad del Internauta

# JUEGO DE MESA

## DETECTA EL FRAUDE

017

TU AYUDA EN CIBERSEGURIDAD

**incibe\_**

INSTITUTO NACIONAL DE CIBERSEGURIDAD

DETECTA EL FRAUDE · DETECTA EL FRAUDE · DETECTA EL FRAUDE

## NUEVO EMAIL

Un nuevo correo electrónico ha llegado a la bandeja de entrada y por el asunto, parece importante. **El remitente es el de una famosa web para ver películas y series en la que estás registrado.** Al parecer, han sufrido una brecha de seguridad en sus sistemas y un gran número de cuentas de usuario han podido ser vulneradas, por lo que **la compañía te insta a cambiar la contraseña de acceso lo antes posible:**



OSI Oficina de Seguridad del Internauta

# JUEGO DE MESA

## DETECTA EL FRAUDE

017

TU AYUDA EN CIBERSEGURIDAD

incibe\_

INSTITUTO NACIONAL DE CIBERSEGURIDAD