



Papelera de reciclaje de consejos



GOBIERNO DE ESPAÑA

VICEPRESIDENCIA TERCERA DEL GOBIERNO MINISTERIO DE ASUNTOS ECONÓMICOS Y TRANSFORMACIÓN DIGITAL

SECRETARÍA DE ESTADO DE DIGITALIZACIÓN E INTELIGENCIA ARTIFICIAL



INSTITUTO NACIONAL DE CIBERSEGURIDAD



Oficina de Seguridad del Internauta

Mediante este recurso tendrás a tu alcance varios consejos útiles sobre el reciclado de dispositivos y la eliminación segura de información con los que proteger tu privacidad.

¡Elige la que más te guste y ponla en tu escritorio!

¡Imprime las siguientes hojas y sigue las instrucciones para montar las papeleras!

Para construir la papelerera de reciclaje necesitaremos:

1-Tijeras de punta fina o un "cúter".

2-Pegamento

1

La línea continua

Sigue la línea continua para obtener la papelerera.



2

La línea discontinua

Es por donde plegarás los lados, la base y la pestaña.



3

El pegamento

Unta pegamento en la pestaña que hemos coloreado en amarillo, ¡te servirá para cerrar la papelerera!

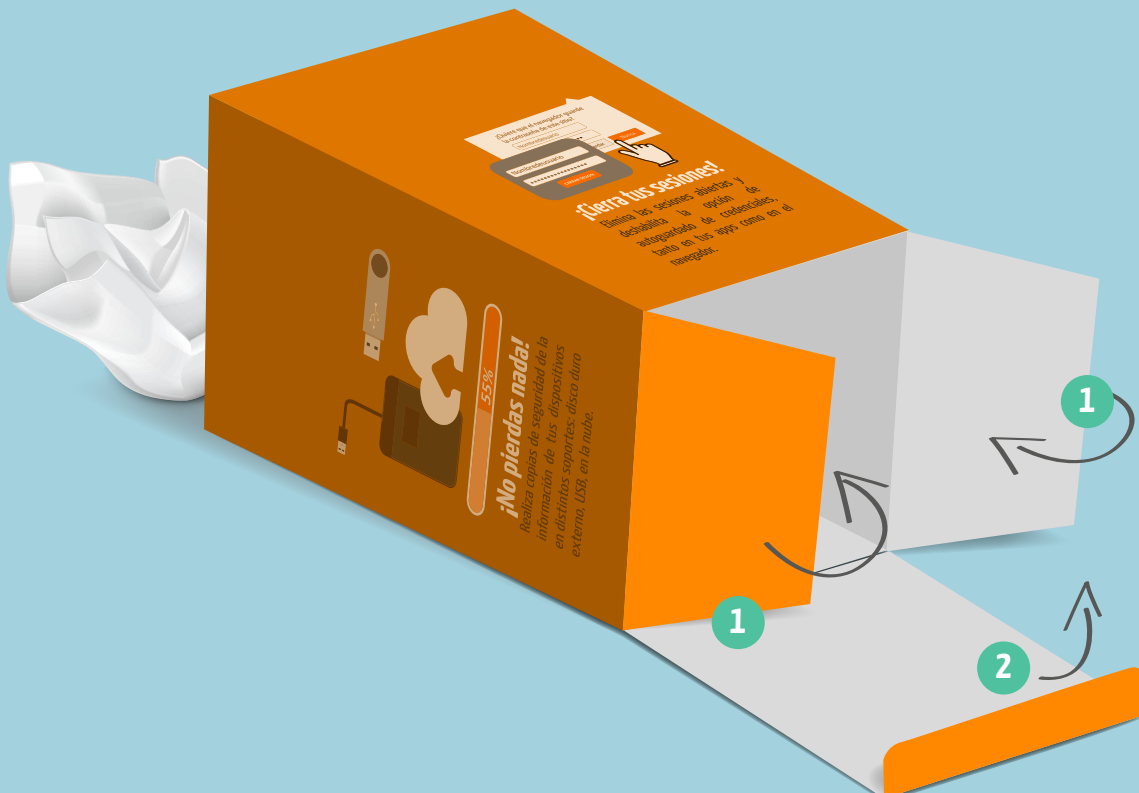


4

Solapas inferiores

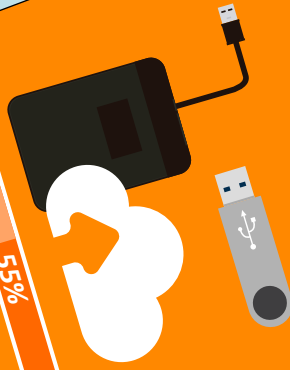
Sigue el dibujo inferior para saber el orden de las solapas, y consigue un cierre perfecto en tu papelerera.

Monta tu papelerera ¡en 4 pasos!



¡No pierdas nada!
Realiza copias de seguridad de la información de tus dispositivos en distintos soportes: disco duro externo, USB, en la nube.

55%



¡Cierra tus sesiones!
Elimina las sesiones abiertas y deshabilita la opción de autoguardado de credenciales, tanto en tus apps como en el navegador.



¡Elimina todas las apps!
Si vas a deshacerte del dispositivo, elimina todas las apps, así como los datos que puedan contener desde el menú de ajustes.



OSI
Oficina de Seguridad del Internauta

Papelera de reciclaje
de consejos



incibe
INSTITUTO NACIONAL DE CIBERSEGURIDAD

¡Cifra para mayor seguridad!
Un cifrado de los datos nos dará seguridad en el caso de que consigamos recuperar parte de la información borrada.



¡Ojo a los dispositivos de almacenamiento externo!
Un dispositivo de almacenamiento externo, como una tarjeta microSD, también contiene información. Recuerda extraerlo o resetearlo.



¡Vuelve al estado de fábrica!
Es la mejor solución. El dispositivo quedará con la configuración de cuando lo compraste.



OSI
Oficina de Seguridad del Internauta

Papelerera de reciclaje
de consejos



incibe
INSTITUTO NACIONAL DE CIBERSEGURIDAD