

# Hoja de ruta para comprobar si una tienda online es segura o fraudulenta

Experiencia **SENIOR**

¿Has visto una oferta online que no puedes dejar pasar? Sigue estos pasos e identifica posibles fraudes:

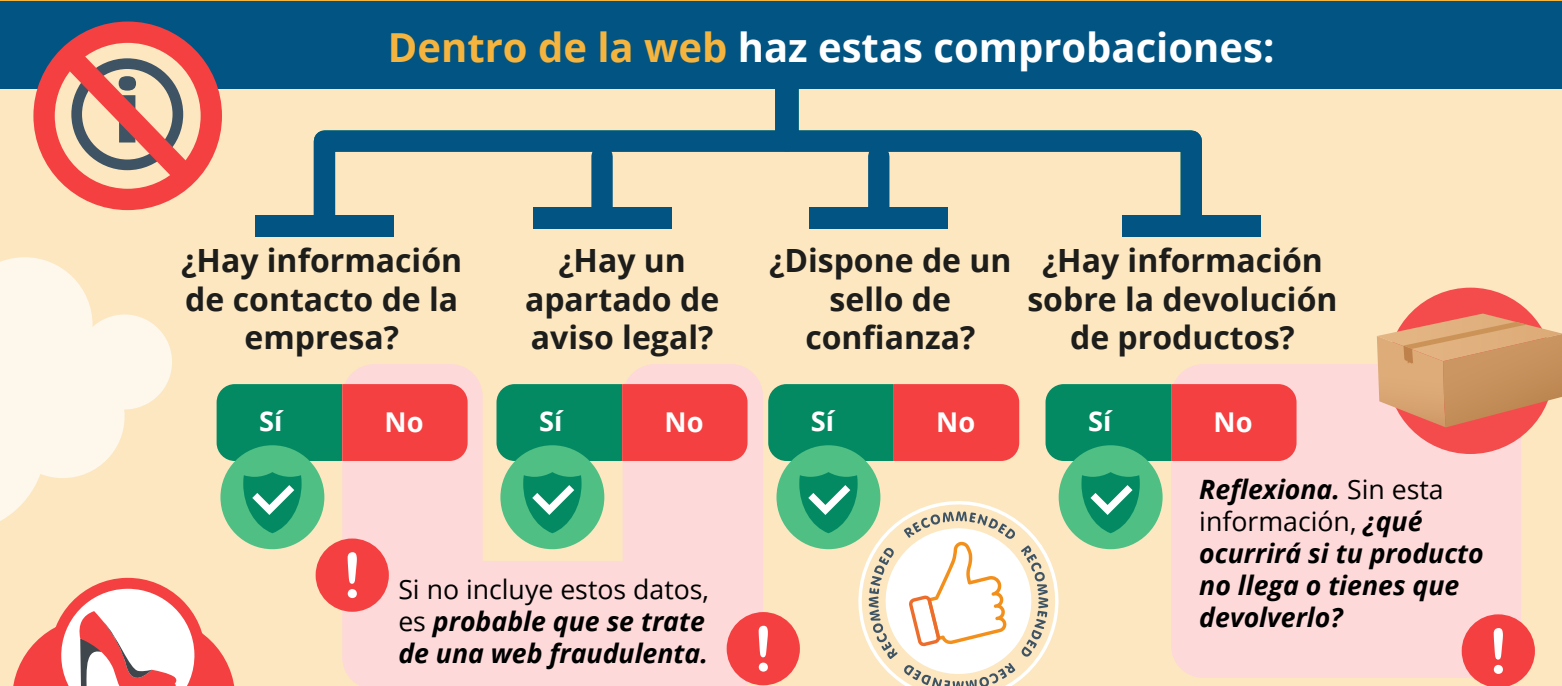


## Web de compra online

Haz estas comprobaciones sobre la web y contesta a las preguntas:



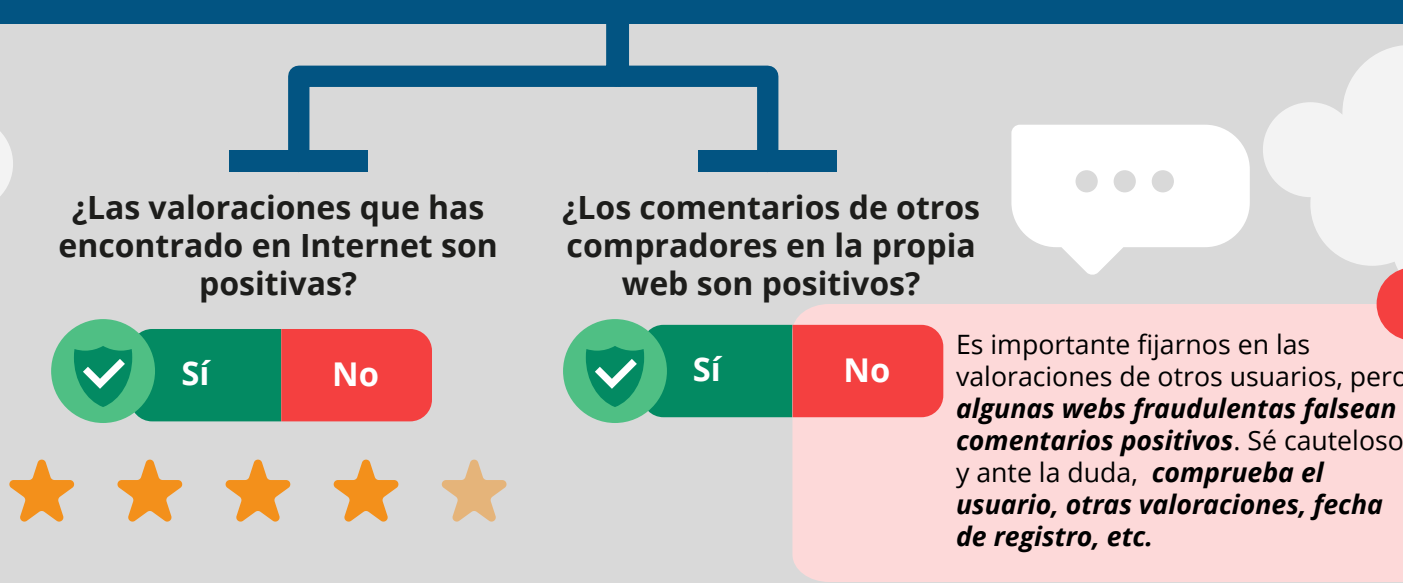
## Dentro de la web haz estas comprobaciones:



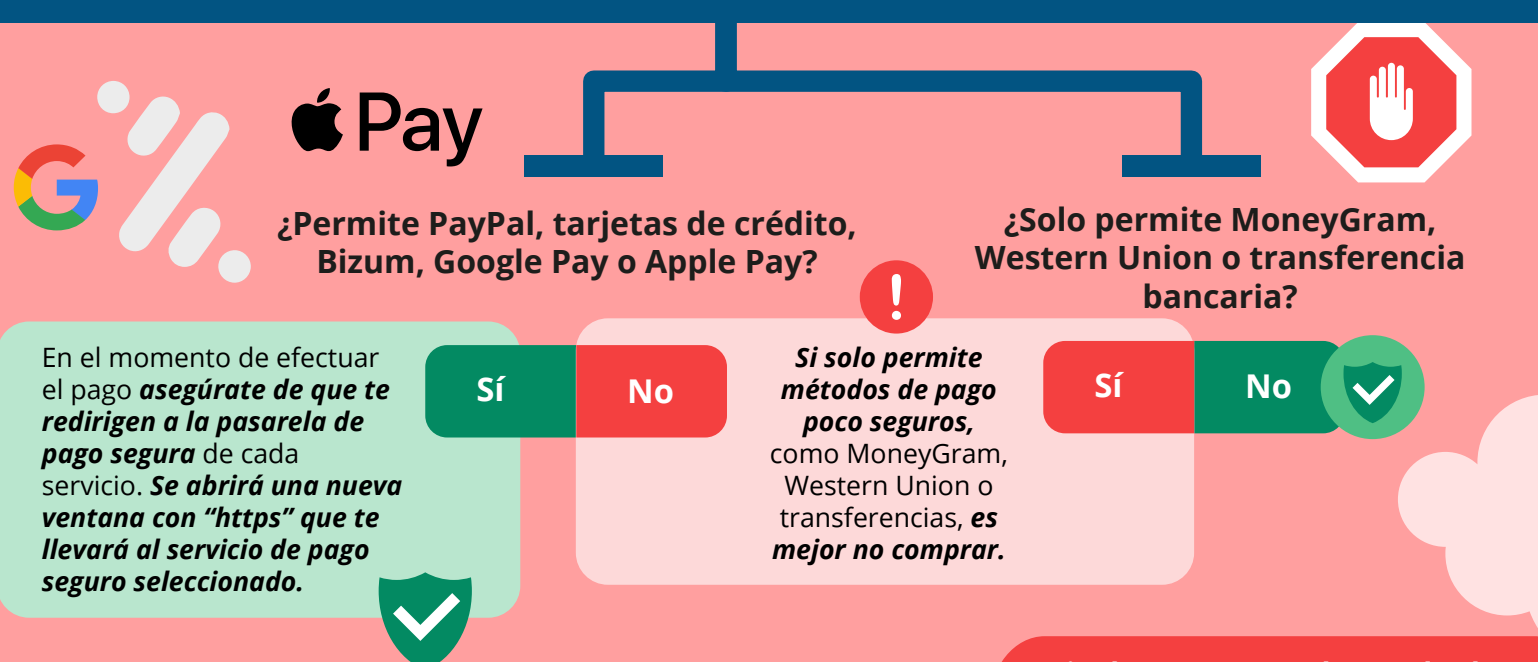
## Ahora comprueba los productos y sus precios:



## Busca comentarios y valoraciones dentro de la web y en un buscador:



## Analiza los métodos de pago disponibles:



Si alguna respuesta es esta opción, mejor no realices la compra, es un indicio de tienda fraudulenta.

Si tu respuesta es esta opción, puedes seguir avanzando para comprobar otros aspectos.

Finalmente, recuerda que desde INCIBE ponemos a tu disposición nuestra guía sobre compras seguras online y la Línea de Ayuda en Ciberseguridad, 017, para resolverte cualquier duda o problema.

[www.incibe.es](http://www.incibe.es) | [www.osi.es](http://www.osi.es)