

# Balance de consultas

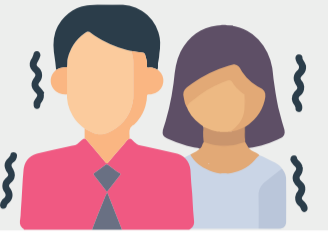


Desde el  
**11**  
Febrero  
2020



# +184.199

consultas recibidas



# 2022

## Atención por canal

**+67.000**

consultas de ciudadanía y empresas

**+1.295**

consultas semanales



**44.331**  
consultas atendidas por vía telefónica



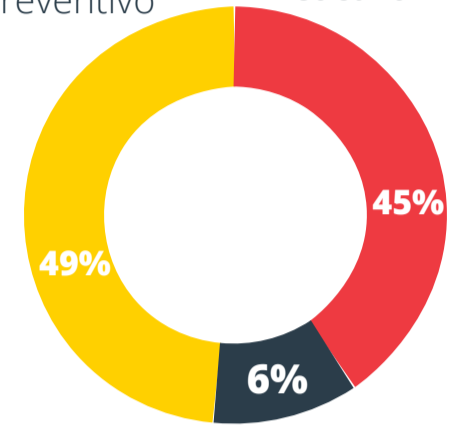
**17.014**  
consultas atendidas por canales de chat



**5.977**  
consultas atendidas por correo electrónico

## Tipo de atención

Asesoramiento preventivo 49%



Asesoramiento reactivo 45%

Consultas informativas 6%

## Consultas de menores y su entorno

**32,4%**



**14%**

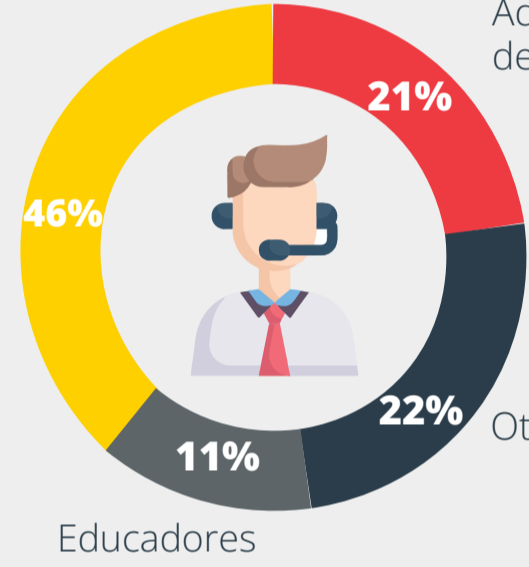
**10,1%**

● Privacidad y reputación en las redes sociales e Internet ● Fraudes online ● Ciberacoso escolar

Completan el ranking: el sexting, la protección de dispositivos, los contenidos perjudiciales y la mediación parental, entre otras temáticas.



Familias



Adolescentes de 12 a 18 años

Otras consultas

Educadores

## Consultas de la ciudadanía

**19,1%**

**11,8%**

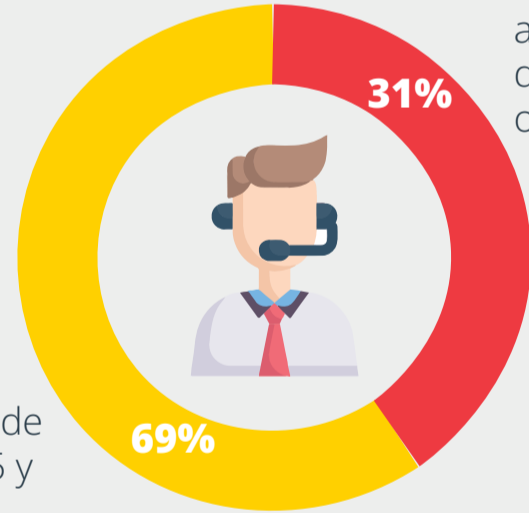
**10,9%**

● Phishing y smishing ● Suplantación de identidad ● Otras estafas relacionadas

Completan el ranking: el vishing (llamadas fraudulentas), la intrusión y la privacidad, entre otras.



Adultos de entre 25 y 65 años



Mayores de 65 años, los jóvenes de 18 a 24 años y otros colectivos

## Consultas de empresas

**20,8%**

**12,5%**

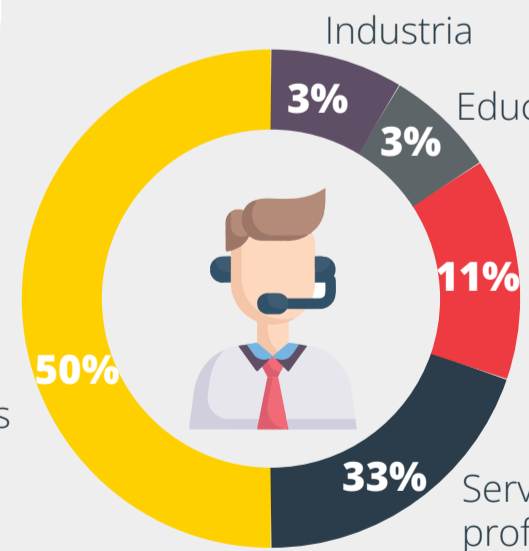
**15,3%**

● Phishing, smishing o extorsión ● Business Email Compromise, BEC, o del fraude del CEO ● Concienciación de los empleados y las buenas prácticas en ciberseguridad

Completan el ranking: las llamadas fraudulentas, tanto de extorsión, como de estafas; el ciberataque tipo ransomware; la suplantación en redes sociales y los asuntos legales, entre otras.



Otros sectores



Industria

Educación

Comercio minorista

Servicios profesionales

TU AYUDA EN  
CIBERSEGURIDAD



**365 días**  
De 8.00 a 23.00h

¡Estamos para ayudarte!  
Contáctanos

incibe\_